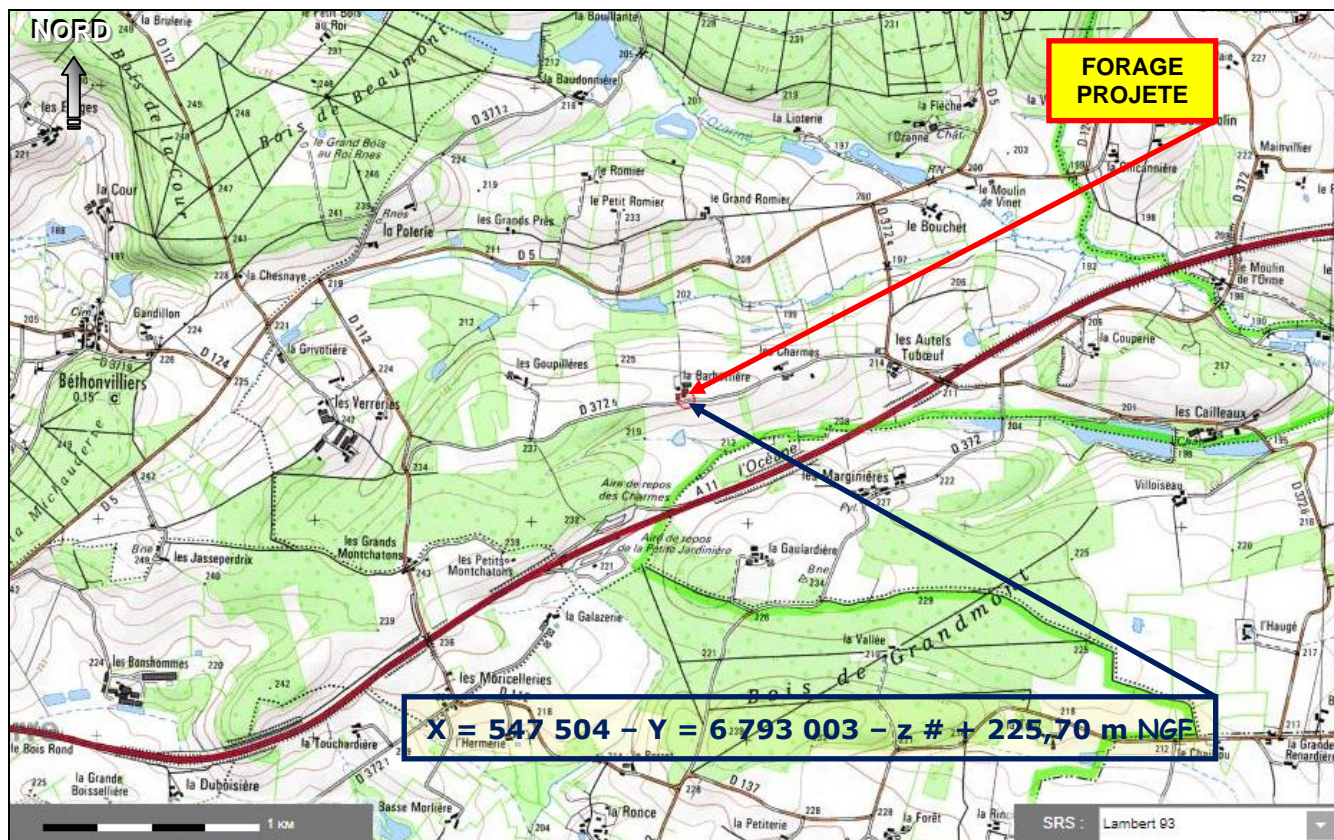
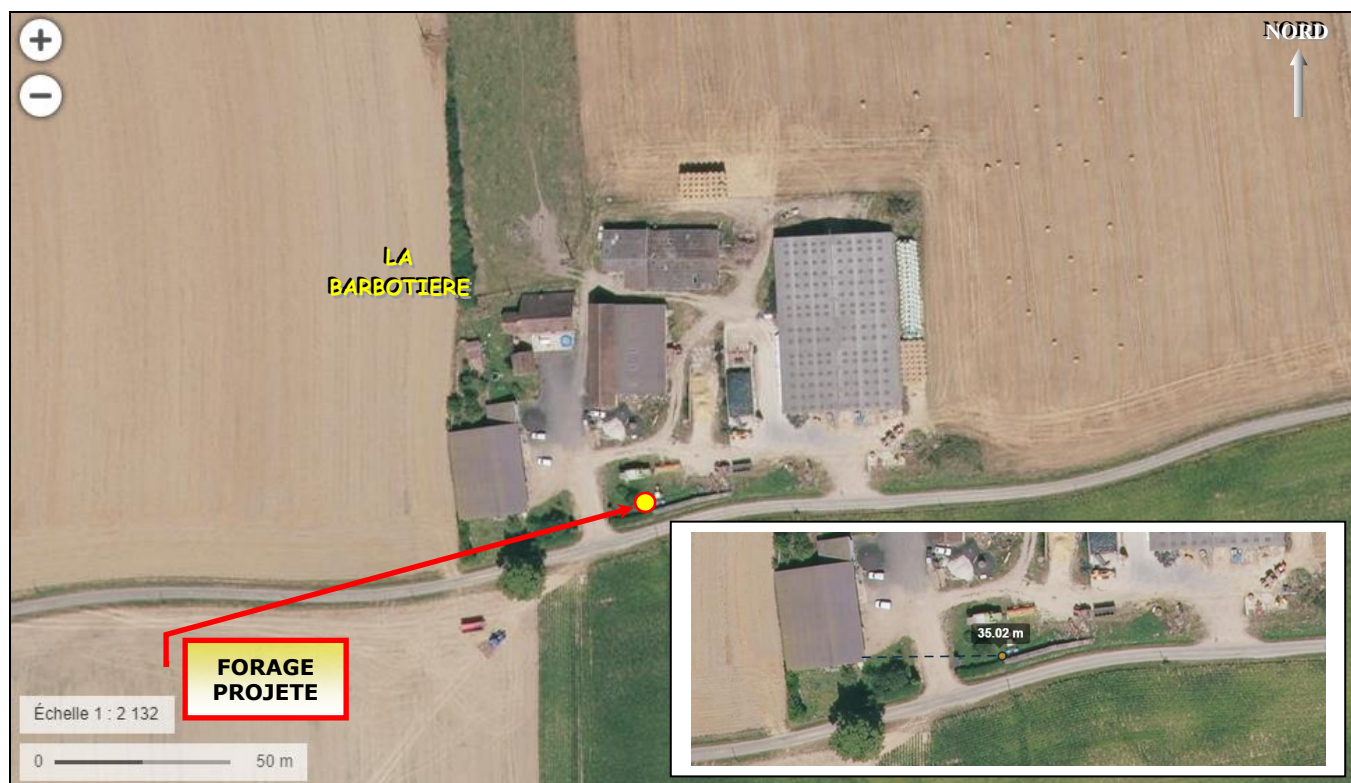


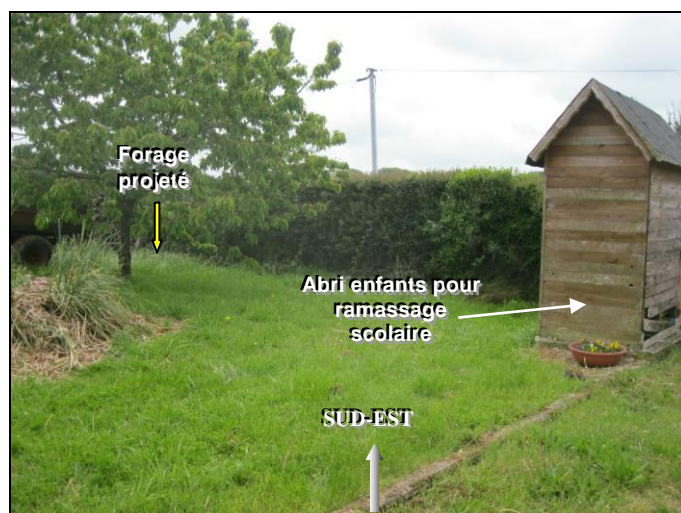
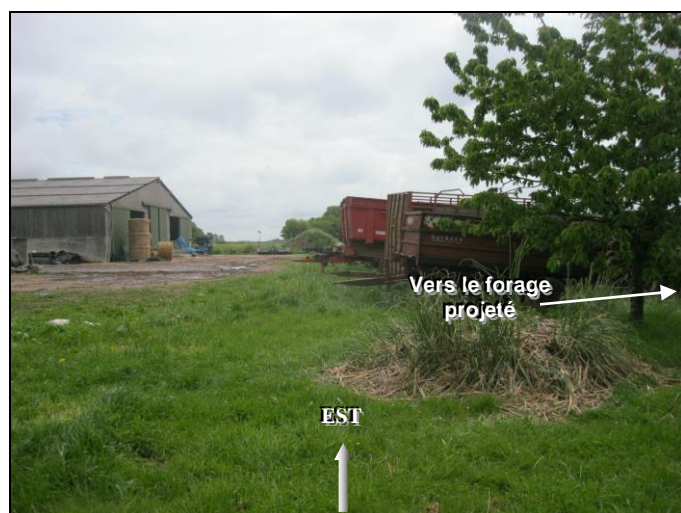
Situation du forage projeté à LA BARBOTIERE (BEAUMONT-LES-AUTELS – 28)
sur un extrait de carte géographique de l'IGN à 1/100 000°
(Extrait du site : infoterre.brgm.fr)



Situation du forage projeté à LA BARBOTIERE (BEAUMONT-LES-AUTELS – 28)
sur un extrait de carte topographique de l'IGN à 1/25 000°
(Extrait du site : infoterre.brgm.fr)



Situation du forage projeté à LA BARBOTIERE (BEAUMONT-LES-AUTELS – 28)
sur photographie aérienne de l'IGN
 (Extrait du site : geoportail.gouv.fr)



Vues du point d'implantation et aperçu de l'environnement du forage projeté à LA BARBOTIERE (BEAUMONT-LES-AUTELS – 28)
 (Photographies : [GéoSen](#) – 10-mai-19)